

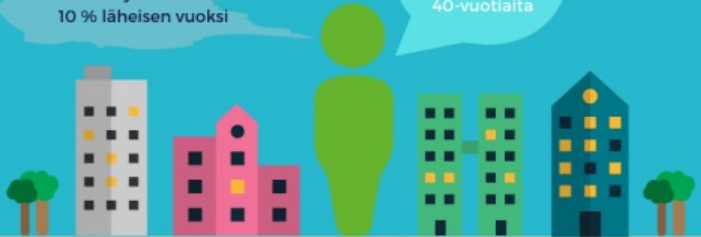
Päihdelinkin kävijäkyselyt

PÄIHDELINKKI 2019

Kävijäkyselyn satoa (N=2072)

Syy Päihdelinkissä vierailulle:
25 % oma tilanne,
22 % työn vuoksi,
10 % läheisen vuoksi

Vastaajista
74 % on naisia,
57 % on yli
40-vuotiaita



Vastaajista 28 % uusimaalaisia, 11 % pirkanmaalaisia, 9 % varsinais-suomalaisia

66%

hakee tietoa alkoholista,
44 % huumeista ja
39 % lääkkeistä

89%

mielestä Päihdelinkistä saa
paljon tai erittäin paljon
hyödyllistä tietoa päihteistä ja
riippuvuuksista

"ALOIN USKOMAAN
SIIHEN, ETTÄ
PYSTYN VÄHENTÄMÄÄN
JUOMISTANI JA
LOPETTAMINENKIN ON
MAHDOLLISTA"



59%

OMAN TILANTEENSA VUOKSI
VIERAILLEISTA KERTOO
SAANEENSA PÄIHDELINKISTÄ
PALJON TAI ERITTÄIN
PALJON VERTAISTUKEA

91 % ammattilaisista ja
opiskelijoista arvioi
saaneensa paljon tai erittäin
paljon työvälineitä työhönsä
ja opiskeluunsa



"KÄYTÄNNÖNLÄHEINEN JA LUOTETTAVA APU
AMMATTILAISELLE TYÖN TUEKSI"



Sivuston hyödyllisyys (4,2 / 5)

TILASTOT 2019

PÄIHDELINKKI LUKUINA



**KESKIMÄÄRIN 346 000
YKSILÖITYÄ KÄVIJÄÄ / KK
VUONNA 2019**

Päihdelinkin kävijämäärät ovat nousevia.
Vuoteen 2018 nähden nousua on
noin 44 % (Google Analytics).

**KESKUSTELUALUEEN
VERTAISTUKI ON
PÄIHDELINKIN SYDÄN**

Päihdelinkin keskustelualueelle kirjoitetaan
noin 2000 viestiä kuukausittain. Aktiivisin
yhteisö on "Me Lopettajat".



**LUETUIN
TIETOARTIKKELI**

on "Yleisimpien lääkkeiden ja alkoholin
yhteiskäyttö". Pikatietoa luetaan eniten
kannabiksesta.

**VERKKOTESTEJÄ TEHDÄÄN
NOIN 15 000 KERTAA / KK**

Suosituin Päihdelinkin 22:sta testistä on
Alkoholin käytön riskit -testi (AUDIT).
Myös juomatapatestiä ja seksiriippuvuustestiä
tehdään paljon. Laskureista voiton vie
promillelaskuri.

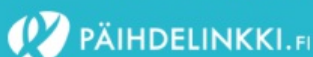


**NEUVONTAPALVELU
24/7**

Päihdelinkin nettineuvonnassa
ammattilaiset vastaavat
yksilöllisesti yli 600 kysymykseen
vuosittain.

OMAPÄIHDELINKKI HALTUUN!

Tallentamalla testituloksia, pitämällä päiväkirjaa ja kirjaamalla
kalenteria voi asettaa tavoitteita ja seurata edistymistään.
OmaPäihdelinkkiin on rekisteröitynyt yli 2000 käyttäjää.

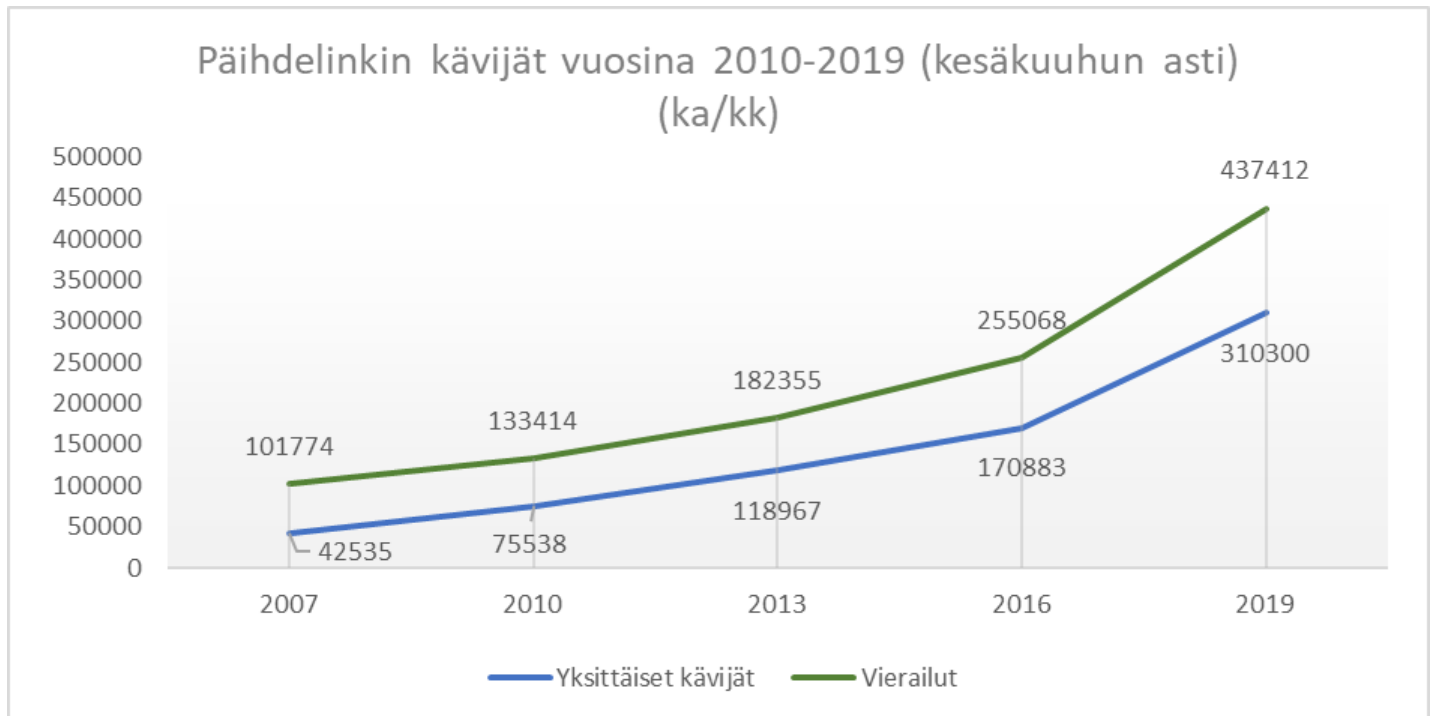


Kävijäkäselyn tausta ja tavoitteet

Päihdelinkki on A-klinikkasäätiön tarjoama matalan kynnyksen ilmainen verkkopalvelu, joka tarjoaa riippuvuuksiin liittyvää tietoa, oma-apuvälineitä, vertaistukea ja neuvontaa. Päihdelinkki pyrkii vahvistamaan ihmisen omaa motivaatiota päihdeongelmien ennaltaehkäisyyn ja kuntoutumiseen. Päihdelinkin sivustolla voi muun muassa lukea ajankohtaista tietoa eri päihteistä, tehdä erilaisia omaa tilannetta arvioivia testejä, osallistua vertaiskeskusteluihin ja kysyä nimettömästi Päihdelinkin neuvontapalvelun asiantuntijoilta.

Vuodesta 1996 toimineen Päihdelinkin kävijämäärä on kasvanut tasaisesti. Taloustutkimus Oy:n Web Traffic Monitorin mukaan eri kävijöiden määrä kuukausittain vuonna 2009 oli keskimäärin 72 000. Vuoteen 2016 mennessä määrä oli noussut Google Analyticsin mukaan noin 166 000 yksilöityyn kävijään kuukaudessa ja vuonna 2019 määrä oli noin 240 000 yksilöityä kävijää kuukaudessa (GA 2019). Vuonna 2019 kävijämäärien nousu on jatkunut edelleen.

Vaikka kävijämäärien nousu on Päihdelinkissä ollut ilmeistä, saattaa merkittävä ero vuosien 2013 ja 2016 luvuissa selittyä osittain tilastointiohjelman vaihtamisesta Google Analytics ohjelmaan vuosien 2013 ja 2016 välillä sekä Googlessa tapahtunut hakuoptimointi vuonna 2018. Mobiililaitteilla Päihdelinkissä asioi Googlen mukaan noin 75 % kävijöistä vuonna 2019.



Kuvio 1: Päihdelinkin kuukausittaiset yksilöidyt kävijät ja käynnit 2007-2019 (30.6.2019 asti)

Päihdelinkissä on toteutettu kävijäkyselyitä kolmen vuoden välein. Ensimmäinen kysely tehtiin vuonna 2007, seuraavat vuosina 2010, 2013, 2016 sekä viimeisin vuonna 2019. Kyselyillä kartoitetaan Päihdelinkin kävijäprofiilia sekä kootaan kävijöiden toiveita ja ehdotuksia Päihdelinkin kehittämiseksi. Lisäksi kyselyllä seurataan Päihdelinkin toiminnan tuloksellisuutta ja vaikuttavuutta.

Tämän raportin pääpaino on vuoden 2019 kävijäkyselyn palautteessa, mutta tuloksia verrataan soveltuvin osin myös aiempien vuosien kyselytuloksiin (2007, 2010, 2013, 2016). Raportti jakaantuu seitsemään kappaleeseen seuraavasti:

1. Vastaajien taustatiedot
2. Syyt Päihdelinkissä vierailulle
3. Päihdelinkin suosituin sisältö
4. Tuki päihteiden käyttäjille ja muita riippuvuushaittoja kokeville
5. Tuki läheisille
6. Tuki ammattilaisille ja opiskelijoille
7. Kävijätyytyväisyys ja kehittämissuositukset

link

Lähde verkko-osoite: <https://paihdelinkki.fi/fi/info/tietoa-kavijoille/paihdelinkin-kavijakyselyt>